

PROYECTO ARTE ROMÁNICO

POR IAGO LÓPEZ RAMOS





IGLESIA DE SAN CLEMENTE DE TAHULL

¿Cómo fue construida?

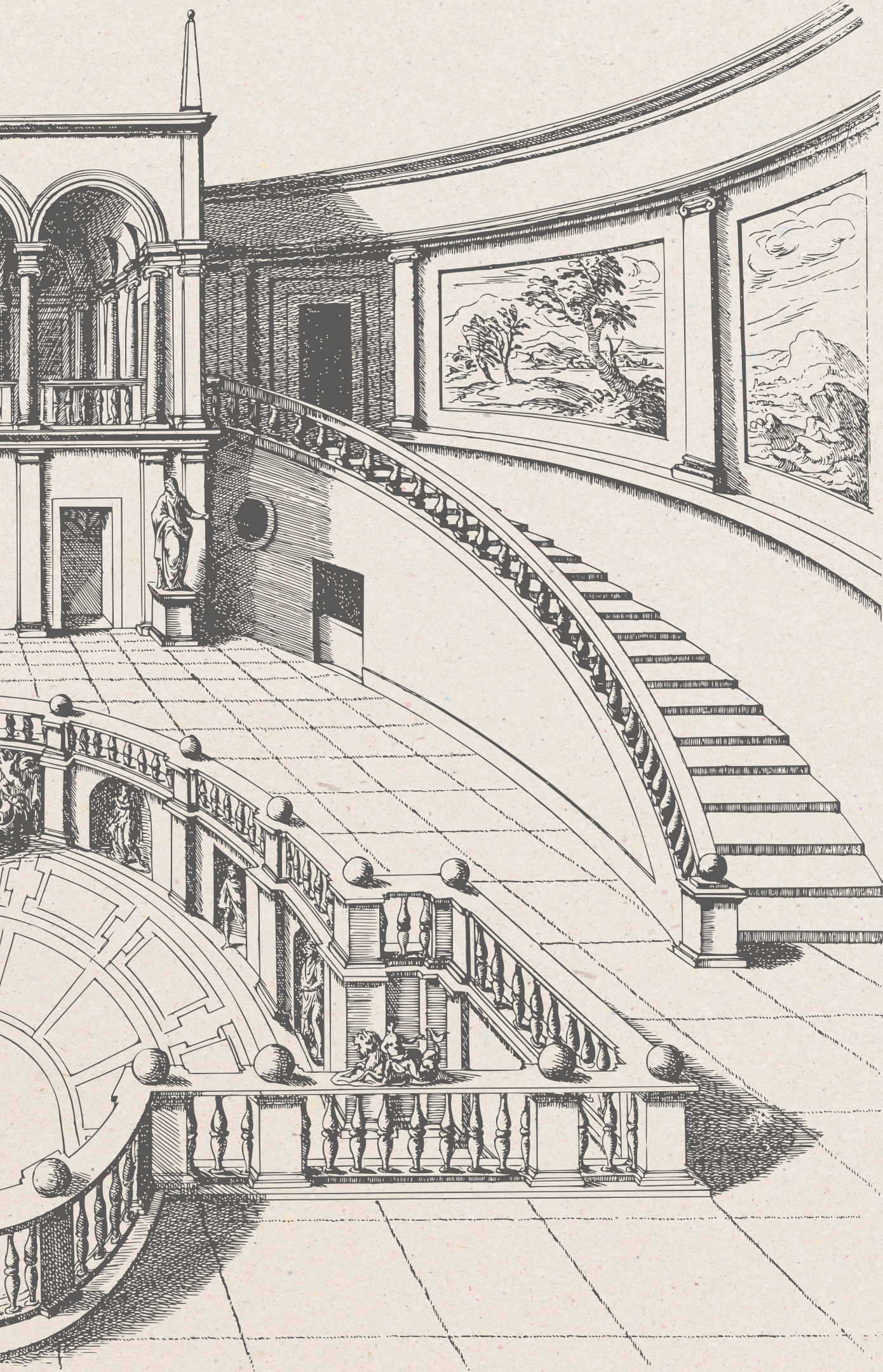
Fue construida en el siglo XII encima de otra
iglesia del siglo XI.



PROPÓSITO DE LA CREACIÓN DE LA IGLESIA

SU PROPÓSITO FUE SER UN TEMPLO RELIGIOSO Y SÍMBOLO
DE CULTO CRISTIANO.





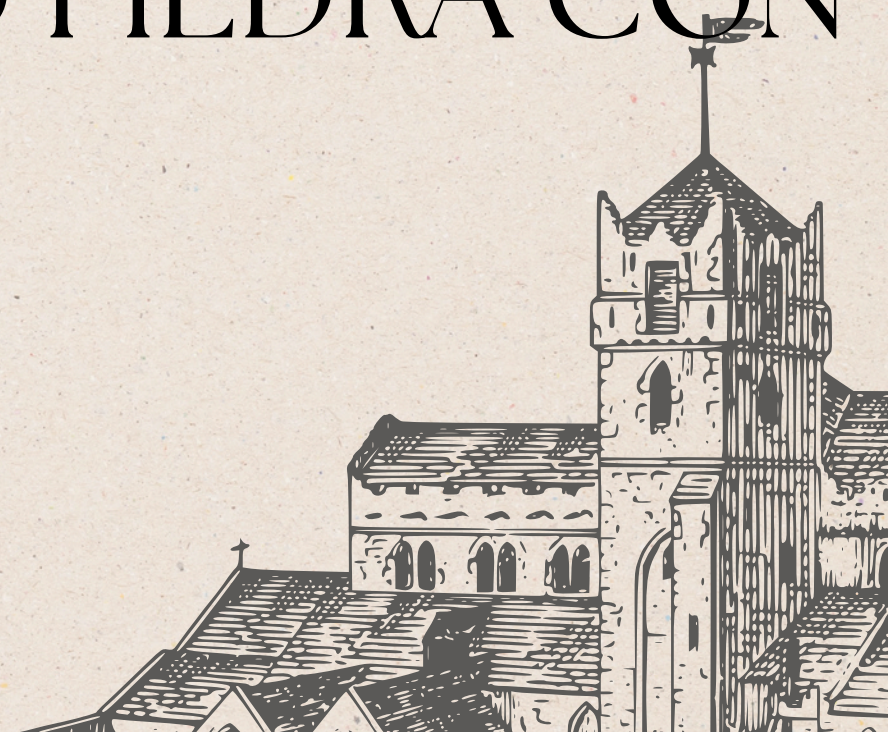
EVENTOS IMPORTANTES

FUE NOMBRADA PATRIMONIO DE LA
UMANIDAD POR LA UNESCO EN EL
AÑO 2000.



ELEMENTOS ARQUITECTÓNICOS COMUNES EN LAS IGLESIAS ROMANAS

ALGUNOS ELEMENTOS ARQUITECTÓNICOS ROMANOS MÁS
FAMOSOS SON EL ARCOS DE MEDIO PUNTO O PIEDRA CON
PLANTA DE CRUZ LATINA.





Vengo de pasar una larga temporada trabajando en el puerto de Marsella hasta que he decidido volver a mi casa. Al cruzar los Pirineos tengo que hacer noche y llego al pueblo de Taül.

Tras adentrarme un poco en el pueblo he visto al fondo de la calle principal, en medio del valle rodeada de montañas, una gran torre de piedra que me llamó la atención, aceleré el paso hasta llegar a ella, su altura era imponente, con alargados ventanales de abajo a arriba y me acerco a visitar el templo que hay junto a ella.

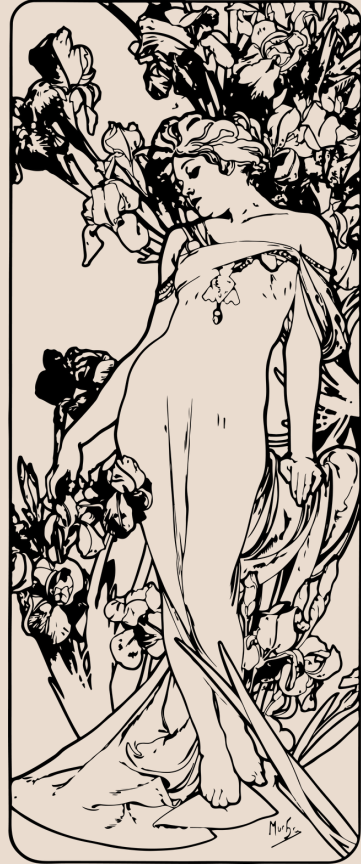
Al abrir las grandes puertas de madera,
me llegó un fuerte olor a incienso y humedad.

Lo primero que vi fue en el altar una pintura
enorme de Jesús rodeado de los apóstoles y otras
pinturas de figuras religiosas a los lados.

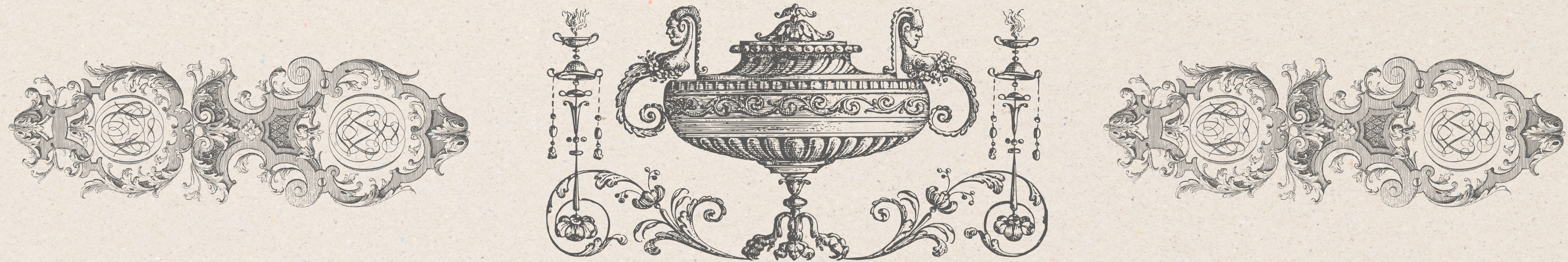


Y todas estas pinturas están enmarcadas por un arco de
medio punto.

A parte de esto, se escuchaban cantos de algunos monjes
que habían allí y también el viento que entraba por las
pequeñas y escasas ventanas.



El interior del templo es sobrio y oscuro , está compuesto por tres largas y anchas naves, la central es un poco más alargada que las laterales ya que acaba en el impresionante altar. Las tres están separadas entre sí por altas columnas circulares que terminan en un friso que les da estilo, unidas por arcos de medio punto y que acaban en un alto techo de madera a dos aguas.



OBSERVACION

ME HA PARECIDO UN PUEBLO PRECIOSO Y SOBRETUDO LA
IGLESIA, QUE ES PRECIOSA, COMPLETAMENTE
RECOEMNDABLE

FIN



FINAL REFLECTIONS AND FUTURE STEPS

As you look back on your journey, take a moment to appreciate how far you have come. Celebrate your successes, no matter how big or small, and acknowledge the challenges you overcame. These reflections can provide valuable insights as you plan your next steps. When considering your future, remember that each new beginning offers endless possibilities. Set clear goals for yourself and create a roadmap to achieve them.





CONCLUSION 1

The creative idea often originates from a spark of inspiration that can come from a variety of sources. It might stem from personal experiences, observations of the world around us, interactions with others, or even from dreams and emotions. Sometimes, creativity is sparked by challenges or obstacles, pushing us to think outside the box and come up with innovative solutions. The origin of a creative idea is a mysterious and fascinating process that varies for each individual, but one thing is for sure - it has the power to transform the ordinary into the extraordinary.



CONCLUSION 2

The creative idea often originates from a spark of inspiration that can come from a variety of sources. It might stem from personal experiences, observations of the world around us, interactions with others, or even from dreams and emotions. Sometimes, creativity is sparked by challenges or obstacles, pushing us to think outside the box and come up with innovative solutions. The origin of a creative idea is a mysterious and fascinating process that varies for each individual, but one thing is for sure - it has the power to transform the ordinary into the extraordinary.



THE TEAM



CELINE



THOMAS



KIMMY

ANY



QUESTION?

THANK YOU

GROUP A

